



EMPEROR'S CUP JFA 103RD JAPAN FOOTBALL CHAMPIONSHIP

# 天皇杯 JFA 第103回全日本サッカー選手権大会

大会名称： 天皇杯 JFA 第103回全日本サッカー選手権大会 3回戦 マッチナンバー【65】

日時： 2023年7月12日（水） 19:00 キックオフ

会場： ケーズデンキスタジアム水戸

対戦： 川崎フロンターレ（ベンチ右側） 対 水戸ホーリーホック（ベンチ左側）

当日券販売： 16:00 販売開始（予定）

開場時間： 17:00 開場（予定）

## アクセス情報

ケーズデンキスタジアム水戸

〒310-0914 茨城県水戸市小吹町 2058-1 [《MAP》](#)

## 交通手段

- ・JR 常磐線「水戸」駅北口 6 番乗り場より関東鉄道バス「市立競技場」下車（1 日 1 本の運行）
- ・JR 常磐線「水戸駅」より、タクシーで約 35 分、JR 常磐線「赤塚駅」より、タクシーで約 15 分
- ・お車でのご来場は「第 1 駐車場」「第 2 駐車場」「[水戸市植物公園](#)」「[小吹運動公園](#)」（14:30 開場予定）をご利用ください。ただし、収容台数に限りがございます。

※水戸駅、赤塚駅からの臨時路線バス運行については、以下時刻表をご確認ください。

## ご来場の際の注意事項

- ・ご来場の際は、公共交通機関をご利用いただきますようお願いいたします。
- ・混雑が予想されますので、時間には十分な余裕をもって到着するようにご来場ください。
- ・スタジアム周辺への違法駐車は周辺の方々へのご迷惑になりますので絶対にお止めください。



# 臨時路線バス運行時刻表

お得な1DAYバス乗車券のご案内!!

水戸駅から通常往復1,020円 → 1DAYバス乗車券なら900円  
 さらに、水戸駅～桜山間が乗り降り自由!!  
 偕楽園散策や市内でショッピングをお楽しみいただけます!

運行日：2023/7/12(水)

19:00キックオフ vs 川崎フロンターレ

## 行き

水戸駅北口 ④番のりば											ケーズデンキ スタジアム水戸	
											(所要時間:約30分)	
水戸駅北④	銀杏坂	南町2	南町3	泉町1	泉町3	大工町	大工町2	信願寺	偕楽園入口	桜山	Ksスタジアム着	
15:30	15:31	15:33	15:33	15:35	15:36	15:37	15:38	15:39	15:40	15:42	⇒ 16:00	
16:30	16:31	16:33	16:33	16:35	16:36	16:37	16:38	16:39	16:40	16:42	⇒ 17:00	
17:00	17:01	17:03	17:03	17:05	17:06	17:07	17:08	17:09	17:10	17:12	⇒ 17:30	
17:30	17:31	17:33	17:33	17:35	17:36	17:37	17:38	17:39	17:40	17:42	⇒ 18:00	
18:00	18:01	18:03	18:03	18:05	18:06	18:07	18:08	18:09	18:10	18:12	⇒ 18:30	
18:20	18:21	18:23	18:23	18:25	18:26	18:27	18:28	18:29	18:30	18:32	⇒ 18:50	
(510円)	(510円)	(510円)	(490円)	(490円)	(440円)	(440円)	(440円)	(440円)	(440円)	(320円)	-	

〔備考〕

桜山～スタジアム間の途中停留所では、乗降客扱いは行いませんのでご注意ください。

赤塚駅南口①番のりば → ケーズデンキスタジアム水戸		
(所要時間:約15分)		
赤塚駅南①	宮前	Ksスタジアム着
15:40	15:45	⇒ 16:00
16:20	16:25	⇒ 16:35
17:10	17:15	⇒ 17:25
17:50	17:55	⇒ 18:05
18:30	18:35	⇒ 18:45
(210円)	(170円)	-

〔備考〕

## 帰り(90分決着)

ケーズデンキ スタジアム水戸											水戸駅北口 ④番のりば	
											(所要時間:約30分)	
Ksスタジアム発	桜山	偕楽園入口	信願寺	大工町2	大工町	泉町3	泉町1	南町3	南町2	銀杏坂	水戸駅北	
21:05	⇒ 21:23	21:25	21:26	21:27	21:28	21:29	21:30	21:32	21:32	21:34	21:35	
21:10	⇒ 21:28	21:30	21:31	21:32	21:33	21:34	21:35	21:37	21:37	21:39	21:40	
21:20	⇒ 21:38	21:40	21:41	21:42	21:43	21:44	21:45	21:47	21:47	21:49	21:50	
21:35	⇒ 21:53	21:55	21:56	21:57	21:58	21:59	22:00	22:02	22:02	22:04	22:05	
21:50	⇒ 22:08	22:10	22:11	22:12	22:13	22:14	22:15	22:17	22:17	22:19	22:20	
22:10	⇒ 22:28	22:30	22:31	22:32	22:33	22:34	22:35	22:37	22:37	22:39	22:40	
-	(320円)	(440円)	(440円)	(440円)	(440円)	(440円)	(490円)	(490円)	(510円)	(510円)	(510円)	

ケーズデンキスタジアム水戸 ⇒ 赤塚駅南口		
(所要時間:約15分)		
Ksスタジアム発	宮前	赤塚駅着
21:05	⇒	21:15 21:20
21:10	⇒	21:20 21:25
21:25	⇒	21:35 21:40
21:40	⇒	21:50 21:55
22:10	⇒	22:20 22:25
-	(170円)	(210円)

## 帰り(延長戦の場合)

ケーズデンキ スタジアム水戸											水戸駅北口 ④番のりば	
											(所要時間:約30分)	
Ksスタジアム発	桜山	偕楽園入口	信願寺	大工町2	大工町	泉町3	泉町1	南町3	南町2	銀杏坂	水戸駅北	
21:05	⇒ 21:23	21:25	21:26	21:27	21:28	21:29	21:30	21:32	21:32	21:34	21:35	
21:10	⇒ 21:28	21:30	21:31	21:32	21:33	21:34	21:35	21:37	21:37	21:39	21:40	
21:40	⇒ 21:58	22:00	22:01	22:02	22:03	22:04	22:05	22:07	22:07	22:09	22:10	
21:50	⇒ 22:08	22:10	22:11	22:12	22:13	22:14	22:15	22:17	22:17	22:19	22:20	
22:05	⇒ 22:23	22:25	22:26	22:27	22:28	22:29	22:30	22:32	22:32	22:34	22:35	
22:20	⇒ 22:38	22:40	22:41	22:42	22:43	22:44	22:45	22:47	22:47	22:49	22:50	
-	(320円)	(440円)	(440円)	(440円)	(440円)	(440円)	(490円)	(490円)	(510円)	(510円)	(510円)	

ケーズデンキスタジアム水戸 ⇒ 赤塚駅南口		
(所要時間:約15分)		
Ksスタジアム発	宮前	赤塚駅着
21:05	⇒	21:15 21:20
21:40	⇒	21:50 21:55
21:50	⇒	22:00 22:05
22:05	⇒	22:15 22:20
22:20	⇒	22:30 22:35
-	(170円)	(210円)

## 帰り(PK戦の場合)

ケーズデンキ スタジアム水戸											水戸駅北口 ④番のりば	
											(所要時間:約30分)	
Ksスタジアム発	桜山	偕楽園入口	信願寺	大工町2	大工町	泉町3	泉町1	南町3	南町2	銀杏坂	水戸駅北	
21:05	⇒ 21:23	21:25	21:26	21:27	21:28	21:29	21:30	21:32	21:32	21:34	21:35	
21:10	⇒ 21:28	21:30	21:31	21:32	21:33	21:34	21:35	21:37	21:37	21:39	21:40	
21:50	⇒ 22:08	22:10	22:11	22:12	22:13	22:14	22:15	22:17	22:17	22:19	22:20	
22:00	⇒ 22:18	22:20	22:21	22:22	22:23	22:24	22:25	22:27	22:27	22:29	22:30	
22:15	⇒ 22:33	22:35	22:36	22:37	22:38	22:39	22:40	22:42	22:42	22:44	22:45	
22:30	⇒ 22:48	22:50	22:51	22:52	22:53	22:54	22:55	22:57	22:57	22:59	23:00	
-	(320円)	(440円)	(440円)	(440円)	(440円)	(440円)	(490円)	(490円)	(510円)	(510円)	(510円)	

スタジアム～桜山間の途中停留所では、乗降客扱いは行いませんのでご注意ください。

ケーズデンキスタジアム水戸 ⇒ 赤塚駅南口		
(所要時間:約15分)		
Ksスタジアム発	宮前	赤塚駅着
21:05	⇒	21:15 21:20
21:50	⇒	22:00 22:05
22:00	⇒	22:10 22:15
22:15	⇒	22:25 22:30
22:30	⇒	22:40 22:45
-	(170円)	(210円)

〔お問い合わせ〕

茨城交通茨大前営業所 TEL:029-251-2334  
 茨城交通浜田営業所 TEL:029-231-5268

〔お問い合わせ〕

茨城交通観測営業所  
 TEL:029-259-2511

チケット情報



券種	SS席	S席	SA席	ゴール裏席 一般	ゴール裏席 高校	ゴール裏席 小中
前売	¥5,000	¥4,000	¥3,000	¥2,000	¥1,500	¥1,000
当日	¥5,500	¥4,500	¥3,500	¥2,500	¥2,000	¥1,500

※上記金額には消費税が含まれます。

※未就学児で座席を占有しない場合（保護者の膝上での観戦）、同伴の大人1名につき未就学児1名まで、チケットは不要です。ただし、座席をご利用になられる場合は、別途チケットをご購入ください。

## 前売販売

- 2023年7月1(土)10:00～
- 詳細は[こちら](#)をご確認ください。

## 当日券販売

- 2023年7月12日(日) 16:00～ @メインゲート脇「当日券売場」
- 前売りで完売した席種については、当日券の販売はございません。
- 決済方法：現金のみ
- アップグレード、ダウングレードはできません。

## 車椅子ご利用の方へ

- 車椅子の方が専用観戦スペースをご利用される場合、購入されるチケットは「車椅子席」となります。なお、介添者1名に限り無料でご入場いただけます。
- 専用観戦スペース以外の席では、車椅子にお座りのままのご観戦はできません。
- 観戦スペースおよび駐車場のご利用には事前予約が必要です。ご予約は2023年7月3日(月)から受付させていただきます。
- 車椅子席数には限りがありますので、必ずチケットを[チケット JFA](#) / [Jリーグチケット](#) / [チケットぴあ](#)でご購入後に駐車場を事前予約くださいますようお願いいたします。なお、ご予約期間の締め切りは、7月10日(月)17:00までとなります。
- 車椅子事前予約先：茨城県サッカー協会 (029-350-7210)

## 観戦ルール

第 103 回天皇杯は、[JFA 試合運営管理規定](#)に基づいて運営されます。ご観戦にあたっては、管理規定を遵守くださいますようお願いいたします。

### 【鳴り物・大旗を使った応援、立ちあがったの応援、拡声器を使用した応援について】

- 水戸ホーリーホックサポーター： ゴール裏席（ベンチ左）内においてのみ認める。
- 川崎フロンターレサポーター： ゴール裏席（ベンチ右）内においてのみ認める。
- 大型映像装置の前での大旗の使用は禁止といたします。
- お客様の安全確保の観点から、  
SA 席(ベンチ左側)／ゴール裏席(ベンチ左側)では川崎フロンターレのユニフォームや関連グッズの着用禁止、  
SA 席(ベンチ右側)／ゴール裏席(ベンチ右側)では水戸ホーリーホックのユニフォームや関連グッズの着用禁止とさせていただきます。

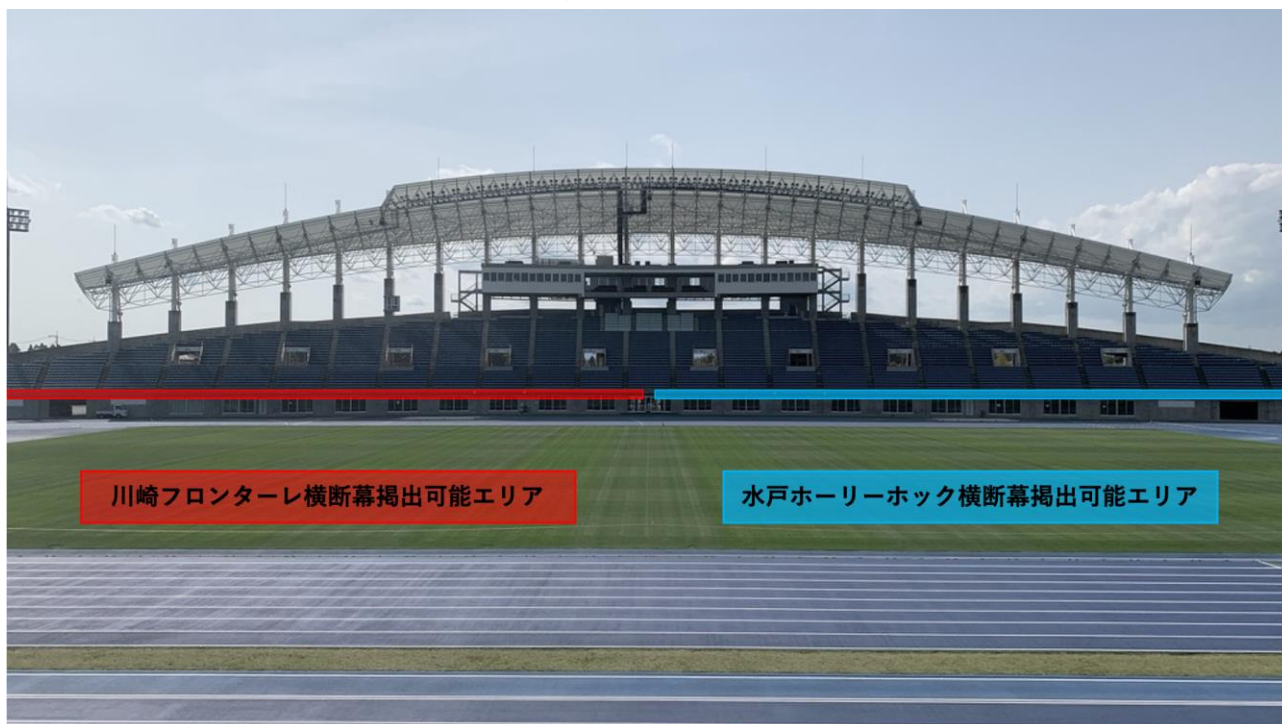
※大旗・・・L フラッグ（1,015mm×1,575mm）より大きい旗のことを指す。

### 【スタジアム禁止事項】

- 紙ふぶき、紙テープの持ち込み及び使用
- トランシーバーの持ち込み及び使用
- 指定場所以外への横断幕掲出及び掲出の際のフィールドへの立ち入り
- 指定場所以外での物品販売及び承認を受けていないポスター、ビラ等の配布、掲示、募金、署名、調査活動
- ゴミを分別せず、指定場所以外へ廃棄すること
- 試合運営及び他のお客様に迷惑をかける行為
- 入場ゲートより外での鳴り物を使用しての応援行為。
- 21 時以降の鳴り物の使用
- 選手が軒下へ引き上げた後の応援
- 審判、相手選手、相手チーム、相手サポーターへの誹謗中傷、差別につながるもの、下品なもの、公序良俗に反するもの、罵声など
- 椅子の上に立ち上がったの観戦、応援
- フェンス、手すりに腰掛けたり、またがったりすること
- フェンス、手すりから身を乗り出しての観戦、応援
- フェンス、手すりに足を掛けたり、足を出したりすること
- 場内の秩序を乱す行為
- 場内を走り回る行為
- 通路、階段等の座席以外の場所での観戦
- 開門後の席取り行為（自分の座席以外の席を確保すること）
- シート、フラッグ等を使用しての場所取り
- 芝生席内において、お客様ご自身で持参された椅子等を使用して観戦すること
- 傘（雨傘、日傘）をさしての観戦 ※周りの人の有無に関わらず、ゲート内で傘の使用は禁止です。
- その他、試合の運営または進行を妨害すること、他人に迷惑または危険を及ぼす等のおそれがあると警備員、スタッフが判断した行為も禁止といたします。また、暴力団関係者の入場はお断りいたします。

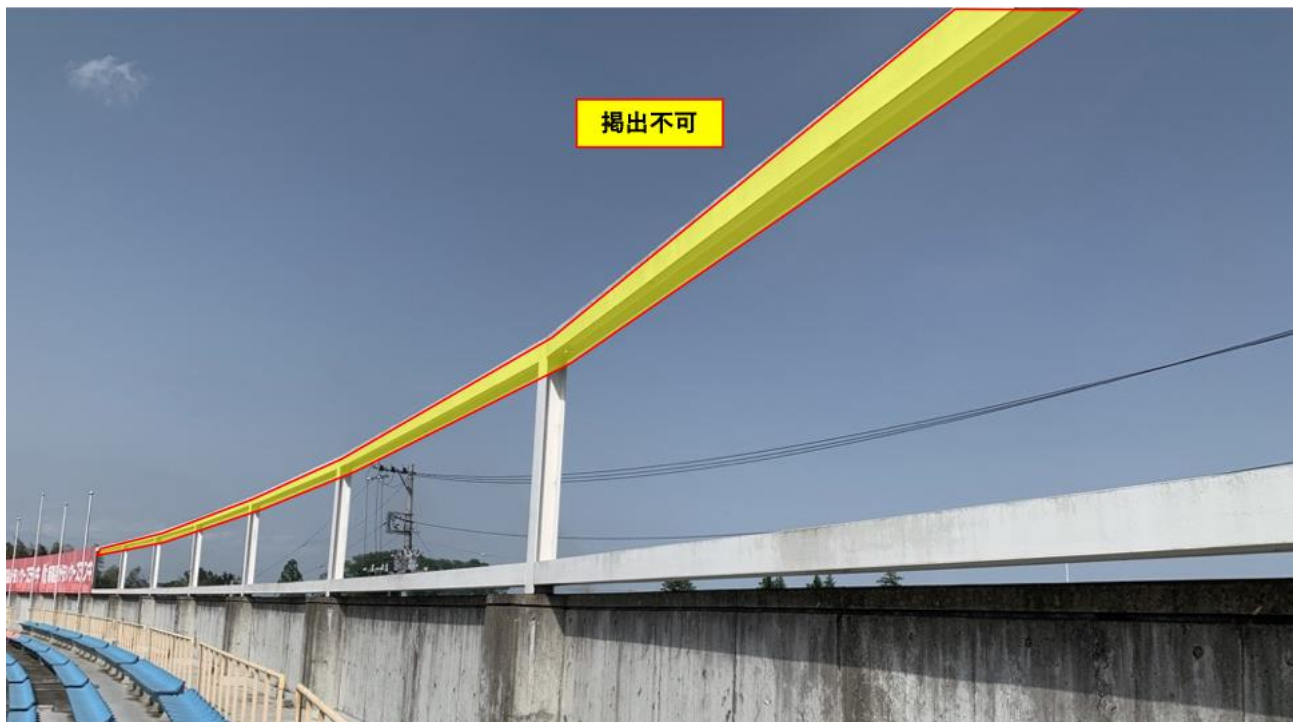
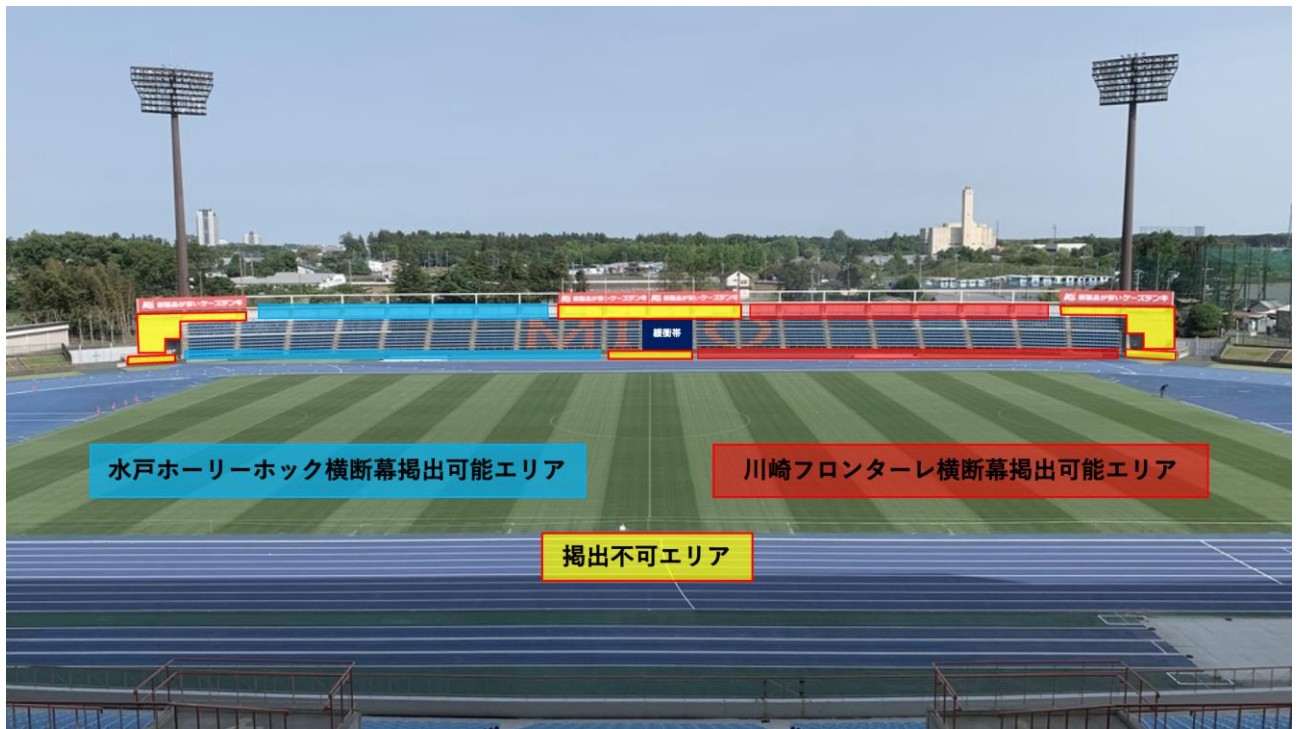
## 【横断幕掲出について】

- 共通禁止事項
  - 座席張り、ゴール裏スタンドの芝生部分等の掲出可能エリア以外への掲出
  - スポンサー看板、バナー、案内表示を覆い隠す掲出
  - 座席や通路、階段など、運営上支障をきたす箇所への掲出
  - 観客席及びメインスタンド 1 階諸室の視界を妨げる掲出
  - 緩衝帯エリア、および仕切り柵への掲出
  - 掲出の際のガムテープの使用
  - その他主催者が掲出不可と判断した箇所への掲出
- 掲出可能時間
  - 各所開門時間（17:00）以降
- 掲出可能場所
  - メインスタンド
    - ◇ スタンド最前部（手すり下より約 130cm）への掲出可能
    - ◇ 観客席及びメインスタンド 1 階諸室の視界を妨げる掲出は不可

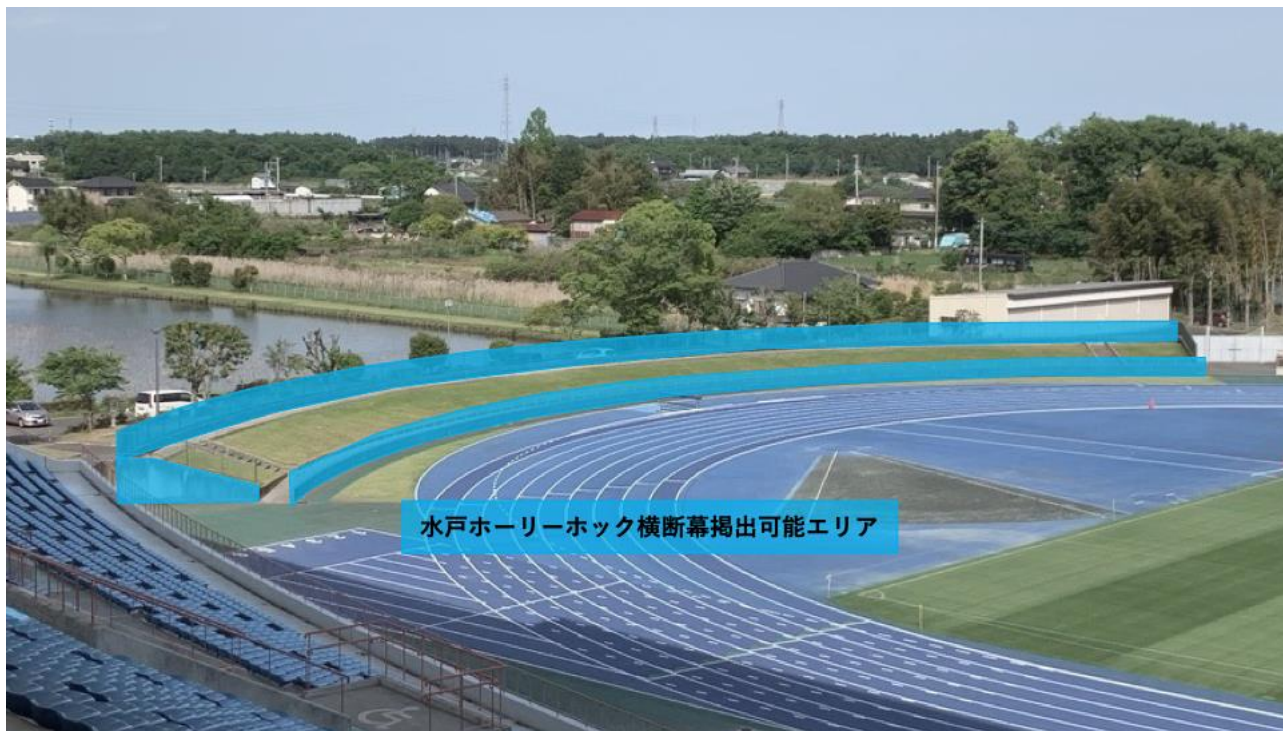


● バックスタンド

- スタンド最前部およびスタンド最後部壁面への掲出可能
- 車椅子席前部及び背後の壁面への掲出不可
- バックスタンド中央部は横断幕の掲出不可
- 緩衝帯の位置は変更になる場合がございます。



- ゴール裏（ベンチ左側）
  - スタンド最前部および最後部フェンスへの掲出可能
  - 芝生や通路等への掲出不可



- ゴール裏（ベンチ右側）
  - スタンド最前部および最後部フェンスへの掲出可能
  - 芝生や通路等への掲出不可





## その他の注意事項

---

- 列整理
  - 各ゲート、開門 15 分前に列整理を実施いたします。
- 再入場
  - 再入場は可となります。再入場の際は再入場券をお渡しいたしますが、お席から離れる際は必ずチケットをお持ち頂きますようお願いいたします。
- ペットボトルの持ち込み
  - 大きさに関わらず持ち込みは可となります。ビン・カンに関しては持ち込みができませんのでご了承ください。
- ベビーカー
  - ゲート内でのベビーカーのご利用は出来ません。入場ゲートにてお預かりさせていただいておりますので、ご理解とご協力をお願いいたします。

## 新型コロナウイルス感染症対策について

---

- 下記に該当するお客様は、勇気をもってご来場を見合わせてください。
  - 37.5 度以上の発熱がある場合
  - 体調がよくない場合（例：平熱より高い、咳、喉の痛み、だるさ、味覚嗅覚の異常などの症状がある場合）
  - 同居家族や身近な知人に感染が疑われる方がいる場合
- 本試合は、「JFA サッカー活動の再開に向けたガイドライン」及び「JFA 新型コロナウイルスの影響下における競技会・試合運営手引」の廃止に伴い、「全席声出し応援可能、収容人数上限なし」のルールで開催いたします。
- 当日のご来場およびご観戦の際におけるお客様やスタッフのマスク着用については、原則として各個人での判断といたします。ただし、周りのお客様への配慮を著しく欠くなどの行為と運営側にて判断した場合は、注意や退場のご案内などをさせていただきます。あらかじめご了承ください。

※今後の新型コロナウイルス感染症の感染拡大等の理由により試合当日含めて予告なく変更する場合がございますので、あらかじめご了承ください。